

Compagnie Son Ar Leurenn

# DAOU!

TOUR DE CHANT PARTICIPATIF POLYGLOTTE  
(BRETON, OCCITAN, FRANÇAIS, ASTURIEN, ETC..)

A PARTIR DE 3 ANS



Dossier de diffusion





# LE SPECTACLE / AN ARVEST

GUITARE / BANJO / COMPOSITIONS :  
ROLAND CONQ  
CHANT / COMPOSITIONS / TEXTES :  
MORWENN LE NORMAND

TOUR DE CHANT DE 55 MINUTES  
QUI GLISSE AUX PETITS COMME AUX GRANDS  
QUELQUES MOTS SIMPLES DE LANGUE BRETONNE

« Daou », c'est le deuxième album de Morwenn Le Normand et Roland Conq. Un condensé de leurs trois derniers spectacles (« Plik ha Plok », « Allô Tad Nedeleg ? » et « Ar Gwenan »).

« Daou » est aussi l'occasion de réunir toutes ces chansons écrites ces dernières années sur scène dans un même tour de chant.

Juste pour le plaisir de les partager avec le public.

Que l'on soit petit ou grand, que l'on soit bretonnant ou non. L'objectif de Morwenn et Roland est le même : vous faire prendre du plaisir, vous faire chanter, vous faire apprendre quelques mots de bretons ou encore d'autres langues, et ainsi partager un moment de plaisir musical et collégial.



« Daou » c'est également un disque à écouter partout !

> 3ème prix de l'Œuvre chantée, Prizioù 2024  
(prix de l'avenir de la langue bretonne)

> Distribution Coop Breizh

[www.coop-breizh.fr](http://www.coop-breizh.fr)





# L'ÉQUIPE / AR SKIPAILH

## MORWENN LE NORMAND

Morwenn Le Normand, c'est avant tout une voix. D'abord chanteuse, Morwenn est aussi comédienne, échassière et speakeuse pour le Football Club de Lorient. Une voix bien connue donc auprès des lorientais et autres amoureux de la langue bretonne !

Après avoir travaillé de 2002 à 2012 dans l'Education Nationale en tant que professeure des écoles en filière bilingue, c'est avec ses créations auprès de Roland Conq qu'elle continue de transmettre son amour pour la culture populaire de Bretagne aux jeunes générations. Pour Morwenn, un seul mot d'ordre : "Que tout le monde chante et rie pendant le spectacle !". Une jolie manière de faire perdurer la langue et les traditions locales.

## ROLAND CONQ

Roland Conq fait partie de ces guitaristes bretons dont la renommée n'est plus à démontrer. Spécialiste de la musique bretonne et des accords "ouverts", il a ouvert la voix à une nouvelle génération de jeunes guitaristes. Le "Roland Conq Trio" et ses compositions ont fait le tour du monde, et ont eu la chance de frotter leurs cordes à celles de guitaristes de renommée internationale (Philip Catherine, Patrick Vaillant, etc). Avec Morwenn, son objectif est d'offrir une musique dite d'inspiration traditionnelle, mais de grande qualité pour le jeune public. Et pour l'occasion, de développer ses talents de comédien et de choriste !

## SON AR LEURENN

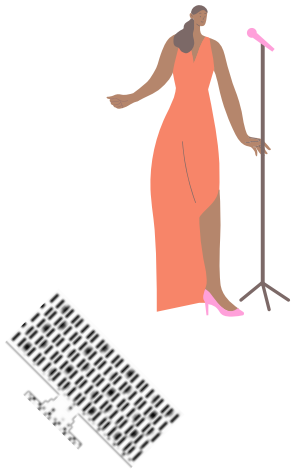
La compagnie a été créée en 2015 afin d'assurer l'organisation du festival Beltan et l'organisation de concerts et festoù-noz. Parallèlement, elle œuvre à travers l'accompagnement artistique et la production des musiciens professionnels du territoire de Port-Louis (Morwenn Le Normand, Ronan Pinc, Roland Conq, etc). A son actif : 8 spectacles, 4 disques, 3 clips produits. Elle collabore étroitement avec les services culturels de Port-Louis, Locmiquélic et Riantec et est soutenue par le Département du Morbihan.



# CONDITIONS TECHNIQUES / A ZIÀR AN TEKNIK



## FICHENN TEKNIK



MONITEUR MORWENN



MONITEUR ROLAND

1. Voix, SM58 fourni
2. Loops Morwenn (DI)
3. Banjo (DI)
4. Loops Roland (DI)
5. Voix Roland (SM 58)
6. guitare Roland (DI)

La diffusion devra être adptée à la salle, la console de type professionnelle. (Minimum 4 aux.)

Un système de lumières permettant un éclairage simple.

Nous pouvons sur demande fournir le matériel de sonorisation et d'éclairage.

### CONTACT TECHNIQUE

Roland Conq - 06 08 61 70 76  
roland.conq@gmail.com

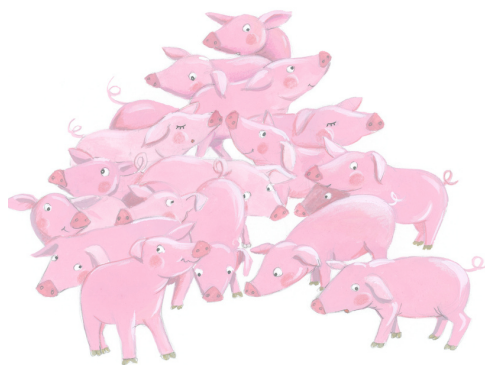
# CONDITIONS TECHNIQUES / A ZIÀR AN TEKNIK

## UN SPECTACLE LÉGER, AUTONOME ET PASSE PARTOUT

"Daou" est une forme très souple qui peut s'adapter à tous types d'espace de représentation.

Le spectacle sait trouver sa place dans les lieux non équipés (salles de motricité, auditoriums, salles polyvalentes). La dimension de l'aire de jeu est de 4 x 3m, nous fournissons un fond noir, un système de sonorisation adapté ainsi que l'éclairage. Il est souhaitable que la lumière du jour soit occultée.

Avec l'épure de sa scénographie, le spectacle est parfaitement adapté aux plateaux de théâtre. L'espace de jeu peut alors être plus grand.



Les représentations sont possibles jusqu'à 10 classes selon la capacité et la qualité de la salle, à condition que le public soit mixte (petits et grands mélangés). Il est également souhaitable de mixer les classes bilingues avec des classes non bretonnantes en cas de présence des deux types d'élèves.



Un dossier pédagogique (comprenant un lexique, des enregistrements audio et paroles) est disponible afin de permettre aux enseignants de préparer au mieux la représentation, surtout s'ils sont non bretonnants.



# CONTACT - MONT E DAREMPRED



Son Ar Leurrenn - Locmiquélic (56)

[www.sonarleurrenn.com](http://www.sonarleurrenn.com)

[www.facebook.com/Sonarleurrenn](https://www.facebook.com/Sonarleurrenn)

Pour les tarifs, nous consulter.  
1 à 2 représentations par jour.

## DIFFUSION

Sophie Claerebout - 06 71 23 59 76

[diffusion.sonarleurrenn@gmail.com](mailto:diffusion.sonarleurrenn@gmail.com)

## ARTISTIQUE

Morwenn Le Normand - 07 67 64 77 16

[sonarleurrenn@gmail.com](mailto:sonarleurrenn@gmail.com)

Association Son Ar Leurrenn

Maison des associations, 1bis Av. Marcel Charrier - 56290 Port-Louis

SIRET : 807 866 611 000 39 | APE : 9499Z

Licences d'entrepreneur de spectacles : 2022-010846 et 2022-010847



Illustrations : Virginie Grosos